

Måla väggar och panel

Kalk- och limfärgsmålade ytor tvättas bort helt innan målning.

Omålade ytor

1. Spackla och slipa ytan.
2. Måla 2 gånger med Landora Väggfärg 07.

Tidigare målade ytor eller tapet

1. Tvätta underlaget först med Landora Målarvtvätt och sedan med en ren trasa.
2. Spackla och slipa ytan.
3. Måla 2 gånger med Landora Väggfärg 07.

Panel

1. Behandla alla kvistar med Landora Kvistlack.
2. Måla en gång med Landora Tak- och Panelfärg.
3. Färdigstryk med Landora Väggfärg 07.

Tips!

- Täta fogar och sprickor som kan röra sig med Landora Latexfog.
- Maskeringstejp och golvpapp hjälper till att ge ett fint resultat utan färgfläckar på fel ställen.
- Måla med mycket färg på rollern, annars blir det lätt ett ojämnt resultat.
- Om du ska måla väggar som är tapetserade bör du först ta reda på vilken typ av tapet som sitter på väggen.
- Måla med en elementpensel runt kontakter, fönster, dörrar, lister och vinklar och använd sedan en roller för att måla de större ytorna.
- Ju högre glanstal färgen har, desto bättre tvättbarhet får väggen. I fuktiga utrymmen är Landora Kök och Bad bäst att använda.

Målarmästaren

Måla tak

1. Rengör

Ta bort eventuell lös färg och lösa partiklar. Blöt en svamp med Landora Målarvtvätt, tvätta av ytan och torka sedan av med en trasa fuktad med vatten. Kalk- och limfärgsmålade ytor tvättas bort helt innan målning.

2. Spackla och slipa

Spackla ut ojämnheter och skador med Landora Väggspackel. Om taket är nytt, försegla gipsskarvarna med glasfiberremsa. Spackla skarvar och spikhål 2 gånger. Slipa med sandpapper. Foga sprickor vid takvinklarna med Landora Latexfog.

3. Måla

Rolla flödigt 2 gånger med Landora Takfärg 03. Börja vid ett fönster och rolla parallellt med fönstret in i rummet.

Måla trä- och betonggolv

1. Kontrollera

Omålade golv ska vara helt torra före målning. Kontrollera detta genom att tejpa fast en bit plastfolie på golvet. Om det efter 1 dag blir imma på folien så är golvet inte torrt.

2. Rengör och laga

Rengör golvet grundligt från fett, smuts, damm och gammal, lös färg. På betonggolv lagas hål och sprickor med cementbaserat golvspackel. Slipa och dammsug.

3. Måla

Stryk först Landora Golvfärg med pensel längs väggar och rör. Måla sedan hela golvet 2 gånger. Applicera färgen flödigt. Måla inte om golvet temperatur är under +5°C och håll ytan fri från damm under målningen. Belasta inte ytan den första veckan efter behandlingen.

Tips!

Ett enklare sätt att måla golv är att hälla ut färgen på golvet och jämna till med en filtrulle. Tänk dock på att färgen torkar snabbt så det går inte att gå tillbaka och bearbeta ytan. **Målarmästaren**

19751001 - 2344



7 319740 975107

Har du frågor om målning? Ring vår Målarmästare på 0200-88 40 41 så hjälper vi dig.



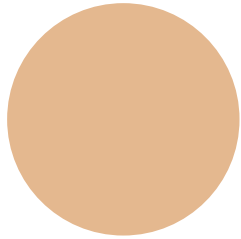
Enkelt att måla!

www.landora.se

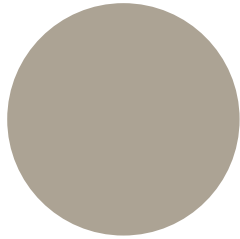
Målarguide Inne Vägg, tak och golv



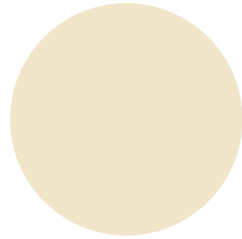
Enkelt att måla!



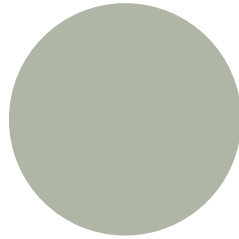
Havregul



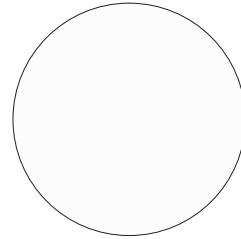
Mocca



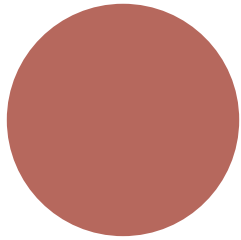
Savann



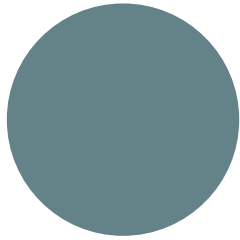
Mistel



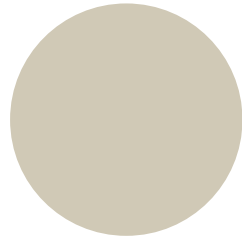
Kalkvit



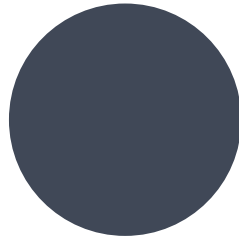
Rostrod



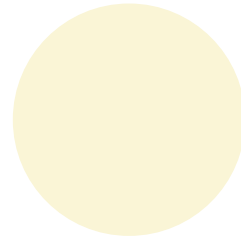
Oceanblå



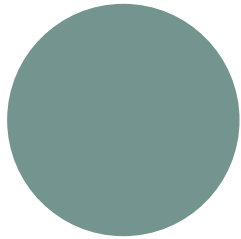
Sand



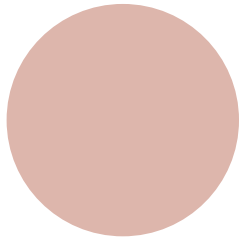
Sober



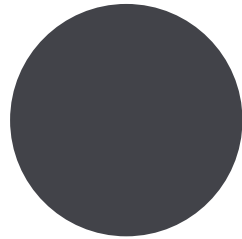
Gräddvit



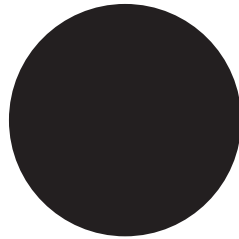
Salvia



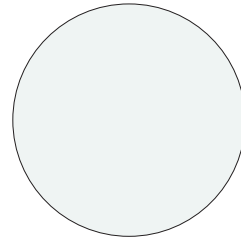
Antikrosa



Grafit



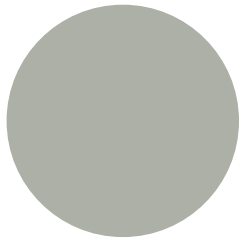
Svart



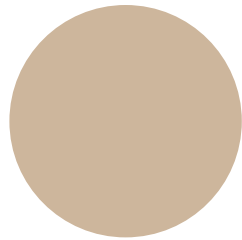
Målarvit



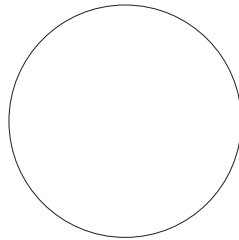
Sidengrå



Granit



Café



Vit
(finns även som glans 20)

Väggfärg 07



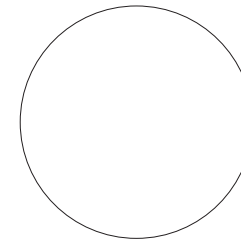
Landora Väggfärg 07 är en sidenmatt och avtorkningsbar färg för väggar inomhus. Färgen är vattenburen och ger en tålig och slitstark yta med hög täckförmåga.

Inköpslista tillbehör

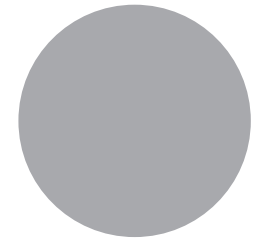
- Penslar och rollers
- Maskeringstejp
- Täckpapper
- Förlängningsskaft
- Slippapper och slipkloss

Golvfärg

Landora Golvfärg är en halvblank, vattenburen färg för målning av trä- och betonggolv inomhus. Kan användas med golvflingor och passar utmärkt i exempelvis trappor, tvättstugor och källare.



Golvfärg Vit



Golvfärg Grå